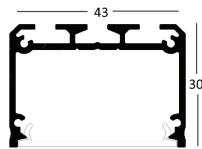
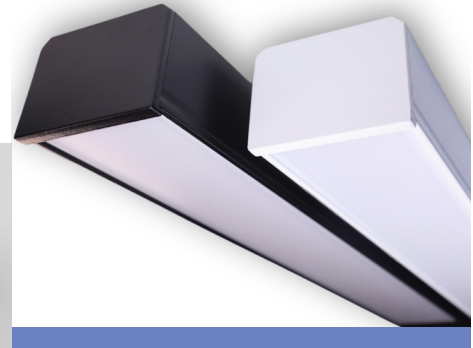


MAGNETYCZNE ZAŚLEPKI



## ELKIM SERIA PIETRA/N 133A

Źródło światła:	LED SMD
Moc:	40W/mb
Strumień świetlny:	3920 lm/mb
Kąt świecenia:	100°
Zasilanie:	230V
Zasilacz:	wbudowany
Ściemnianie:	SwitchDim, DALI (opcja) - inne na zapytanie
Materiał wykonania:	aluminium + tworzywo
System montażu:	natynkowy
Dodatkowe informacje:	prześlona SOFT OPAL istnieje możliwość wykonania innych długości - na zapytanie

SMD LED

## NUMER KATALOGOWY 3133AXYZ-W2

X	Model
1	L-930 / 24W / 2350 lm
2	L-1210 / 36W / 3520 lm
3	L-1490 / 44W / 4310 lm
4	L-1790 / 56W / 5480 lm

Y	Barwa światła:
1	Biała ciepła 3000K CRI 90
2	Biała naturalna 4000K CRI 90

Z	Kolor:
02	Biały struktura
03	Czarny struktura

W	Ściemnianie:
1	Brak
2	Switch DIM
3	DALI